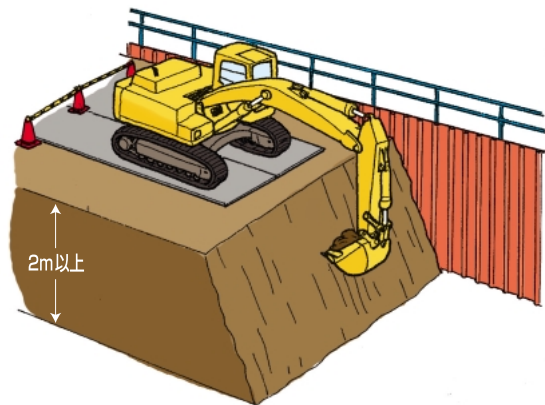


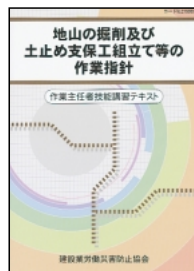
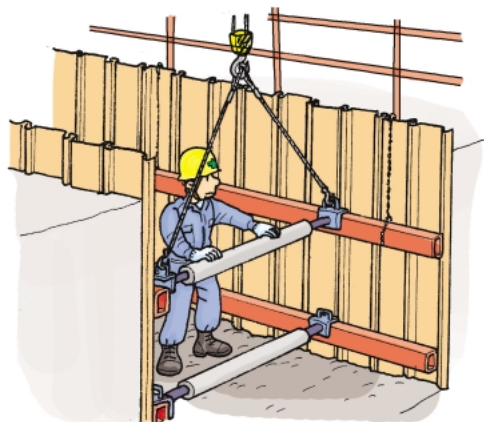
地山の掘削作業 作 (安衛則359)

掘削面の高さが2m以上の地山の掘削作業



土止め支保工の組立て等作業 作 (安衛則374)

土止め支保工の切りばり又は腹おこしの取り付け又は取りはずしの作業



技能講習用

技能講習 (地山の掘削及び土止め支保工作業主任者技能講習)

受講資格：①地山の掘削作業又は土止め支保工の組立て等の作業に3年以上従事した経験を有する者

- ②大学、高等学校等において土木、建築又は農業土木を専攻して卒業した者で、その後2年以上地山の掘削の作業又は土止め支保工の組立て等の作業に従事した経験を有する者
- ③その他

作業主任者の選任にあたっては、「地山の掘削及び土止め支保工作業主任者技能講習」修了者の中から、作業に応じて「地山の掘削作業主任者」又は「土止め支保工作業主任者」を選任することとなります。